

TECHNISCHES DATENBLATT

Inkrementalgeber RI 58-0 / RI 58-T



Synchroflansch



Klemmflansch

- Universeller Industrie-Drehgeber
- Bis 40.000 Schritte bei 10.000 Strichen
- Hohe Signalgenauigkeit
- Schutzart bis IP67
- Flexibel durch viele Flansch- und Anschlussvarianten
- Für hohe Schockbelastungen geeignet
- Einsatzgebiete z. B. Werkzeugmaschinen, CNC-Achsen, Verpackungsmaschinen, Motoren/ Antriebe, Spritzgießmaschinen, Sägemaschinen
- EX-Ausführung siehe RX 70-I
- Betriebstemperatur bis 100 °C (RI 58-T)



STRICHZAHL

RI 58-0

1 / 2 / 3 / 4 / 5 / 10 / 15 / 20 / 25 / 30 / 35 / 40 / 45 / 50 / 60 / 64 / 70 / 72 / 80 / **100** / 125 / 128 / 144 / 150 / 180 / 200 / 230 / **250** / 256 / 300 / 314 / 350 / 360 / 375 / 400 / 460 / 480 / **500** / 512 / 600 / 625 / 635 / 720 / 750 / 900 / **1000** / **1024** / 1200 / **1250** / 1500 / 1600 / 1800 / 2000 / 2048 / **2500** / 3000 / 3480 / **3600** / 3750 / 3968 / 4000 / **4096** / 4800 / **5000** / 5400 / 6000 / 7200 / 7680 / 8000 / 8192 / 9000 / 10000

Weitere Strichzahlen auf Anfrage

Bevorzugt lieferbare Standard-Versionen sind fettgedruckt.

STRICHZAHL

RI 58-T

4 / 5 / 10 / 15 / 20 / 25 / 30 / 35 / 40 / 45 / 50 / 60 / 64 / 70 / 72 / 80 / **100** / 125 / 128 / 144 / 150 / 180 / 200 / 230 / **250** / 256 / 300 / 314 / 350 / 360 / 375 / 400 / 460 / 480 / **500** / 512 / 600 / 625 / 635 / 720 / 750 / 900 / **1000** / **1024** / 1200 / **1250** / 1500 / 1600 / 1800 / 2000 / 2048 / **2500**

Weitere Strichzahlen auf Anfrage

Bevorzugt lieferbare Standard-Versionen sind fettgedruckt.

TECHNISCHE DATEN mechanisch

Gehäusedurchmesser	58 mm
Wellendurchmesser	6 mm / 6,35 mm / 7 mm / 9,52 mm / 10 mm / 12 mm (Vollwelle)
Flanscharten (Gehäusebefestigung)	Synchronflansch, Klemmflansch, Quadratflansch, Synchroklemmflansch
Schutzart Welleneingang (EN 60529)	IP64 oder IP67
Schutzart Gehäuse (EN 60529)	IP65 oder IP67
Wellenbelastung axial / radial	Ø 6 mm / 6,35 mm: 20 N / 40 N Ø 7 ... 10 mm: 40 N / 60 N Ø 12 mm: 60 N / 80 N
Max. Drehzahl	max. 10.000 U/min
Anlaufdrehmoment typ.	≤ 0,5 Ncm ≤ 1 Ncm (IP67)

TECHNISCHES DATENBLATT

Inkrementalgeber RI 58-O / RI 58-T

TECHNISCHE DATEN mechanisch (Fortsetzung)

Trägheitsmoment	ca. 14 gcm ² (Synchroflansch) ca. 20 gcm ² (Klemmflansch)
Schwingfestigkeit (DIN EN 60068-2-6)	100 m/s ² (10 ... 2000 Hz)
Schockfestigkeit (DIN EN 60068-2-27)	1000 m/s ² (6 ms)
Betriebstemperatur	RI 58-O: -10 °C ... +70 °C RI 58-T: -25 °C ... +100 °C
Lagertemperatur	RI 58-O: -25 °C ... +85 °C RI 58-T: -25 °C ... +100 °C
Material Gehäuse	Aluminium
Masse	ca. 360 g
Anschluss	PVC-Kabel, axial oder radial M23-Stecker (Conin), axial oder radial TPE-Kabel, axial oder radial M16 (Binder), axial oder radial MIL, axial oder radial

TECHNISCHE DATEN elektrisch

Allgemeine Auslegung	gemäß DIN VDE 0160, Schutzklasse III, Verschmutzungsgrad 2, Überspannungskategorie II
Versorgungsspannung ¹	RS422 + Sense (T): DC 5 V ±10 % RS422 + Alarm (R): DC 5 V ±10 % oder DC 10 - 30 V Gegentakt (K), Gegentakt antivalent (I): DC 10 - 30 V
Eigenstromaufnahme typ.	40 mA (DC 5 V), 60 mA (DC 10 V), 30 mA (DC 24 V)
Impulsfrequenz max.	RS422: 300 kHz Gegentakt: 200 kHz
Standard-Ausgangsvarianten	RS422 + Alarm (R): A, B, N, \bar{A} , \bar{B} , \bar{N} , $\bar{A} \text{ Alarm}$ RS422 + Sense (T): A, B, N, \bar{A} , \bar{B} , \bar{N} , Sense Gegentakt (K): A, B, N, $\bar{A} \text{ Alarm}$ Gegentakt antivalent (I): A, B, N, \bar{A} , \bar{B} , \bar{N} , $\bar{A} \text{ Alarm}$
Toleranz	± max. 25° elektrisch
Strichzahl	1 ... 10.000
Alarmausgang	NPN-O.C., max. 5 mA
Impulsform	Rechteck
Tastverhältnis	1:1

¹ Bei Versorgungsspannung DC 10 - 30 V: Verpolschutz

ANSCHLUSSBELEGUNG Kabel PVC

Kabel PVC (A, B)	Ausgang		
Farbe	RS422 (R, T)	Gegentakt (K)	Gegentakt antivalent (I)
rot	DC 5 / 10 - 30 V	DC 10 - 30 V	DC 10 - 30 V
gelb/rot	Sense V _{CC}		Sense V _{CC}
weiß	Kanal A	Kanal A	Kanal A
weiß/braun	Kanal \bar{A}		Kanal \bar{A}
grün	Kanal B	Kanal B	Kanal B
grün/braun	Kanal \bar{B}		Kanal \bar{B}
gelb	Kanal N	Kanal N	Kanal N
gelb/braun	Kanal \bar{N}		Kanal \bar{N}
schwarz	GND	GND	GND
gelb/schwarz	$\bar{A} \text{ Alarm}$ /Sense GND ¹	$\bar{A} \text{ Alarm}$	$\bar{A} \text{ Alarm}$
Schirm ²	Schirm ²	Schirm ²	Schirm ²

¹ abhängig von Bestellschlüssel

² mit dem Gebergehäuse verbunden

TECHNISCHES DATENBLATT

Inkrementalgeber RI 58-0 / RI 58-T

ANSCHLUSSBELEGUNG Kabel TPE

Kabel TPE (E, F) Farbe	Ausgang RS422 (R, T)	Gegentakt (K)	Gegentakt antivalent (I)
braun/grün	DC 5 / 10 - 30 V	DC 10 - 30 V	DC 10 - 30 V
blau	Sense V _{CC}		Sense V _{CC}
braun	Kanal A	Kanal A	Kanal A
grün	Kanal \bar{A}		Kanal \bar{A}
grau	Kanal B	Kanal B	Kanal B
rosa	Kanal \bar{B}		Kanal \bar{B}
rot	Kanal N	Kanal N	Kanal N
schwarz	Kanal \bar{N}		Kanal \bar{N}
weiß/grün	GND	GND	GND
violett (weiß) ¹	Alarm/Sense GND ²	Alarm	Alarm
Schirm ³	Schirm ³	Schirm ³	Schirm ³

¹ weiß bei RS422 + Sense (T)

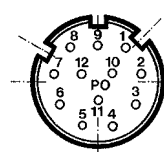
² abhängig von Bestellschlüssel

³ mit dem Gebergehäuse verbunden

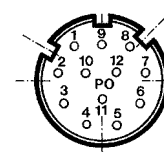
ANSCHLUSSBELEGUNG M23-Stecker (Conin), 12-polig

Pin	RS422 + Sense (T)	RS422 + Alarm (R)	Gegentakt (K)	Gegentakt antivalent (I)
1	Kanal \bar{B}	Kanal \bar{B}	N.C.	Kanal \bar{B}
2	Sense V _{CC}	Sense V _{CC}	N.C.	Sense V _{CC}
3	Kanal N	Kanal N	Kanal N	Kanal N
4	Kanal \bar{N}	Kanal \bar{N}	N.C.	Kanal \bar{N}
5	Kanal A	Kanal A	Kanal A	Kanal A
6	Kanal \bar{A}	Kanal \bar{A}	N.C.	Kanal \bar{A}
7	N.C.	Alarm	Alarm	Alarm
8	Kanal B	Kanal B	Kanal B	Kanal B
9	N.C. ¹	N.C. ¹	N.C. ¹	N.C. ¹
10	GND	GND	GND	GND
11	Sense GND	N.C.	N.C.	N.C.
12	DC 5 V	DC 5/10 - 30 V	DC 10 - 30 V	DC 10 - 30 V

¹ Schirm bei Ausführung Kabel mit CONIN-Stecker



Pin-Anordnung
M23, cw



Pin-Anordnung
M23, ccw

ANSCHLUSSBELEGUNG MIL-Stecker, 10-polig

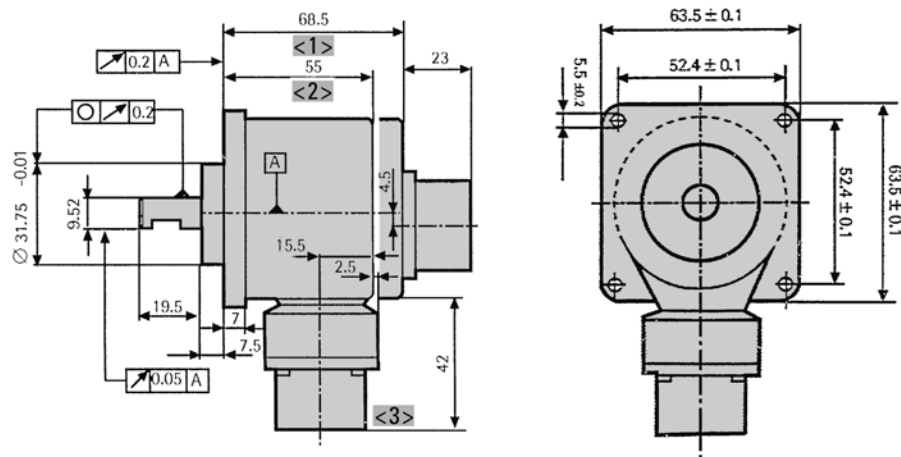
Pin	Benennung RS422 / Euro-pinout (Steckercodes O und K)	Gegentakt	Gegentakt antivalent
1/A	Kanal A	Kanal A	Kanal A
2/B	Kanal B	Kanal B	Kanal B
3/C	Kanal N	Kanal N	Kanal N
4/D	DC 5/10 - 30 V	DC 10 - 30 V	DC 10 - 30 V
5/E	Alarm	Alarm	Alarm
6/F	GND	GND	GND
7/G	Kanal \bar{A}	Schirm	Kanal \bar{A}
8/H	Kanal \bar{B}	N.C.	Kanal \bar{B}
9/I	Kanal \bar{N}	N.C.	Kanal \bar{N}
10/J	Schirm	Schirm	Schirm

TECHNISCHES DATENBLATT

Inkrementalgeber RI 58-0 / RI 58-T

MASSZEICHNUNGEN (Fortsetzung)

Quadratflansch. 63.5 mm x 63.5 mm (2.5" x 2.5")

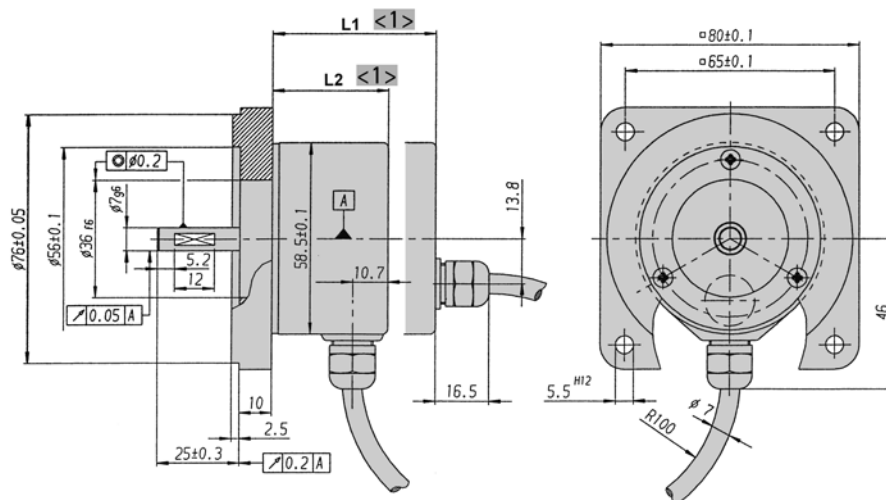


<1> axial
<2> radial

<3> MIL 6 - 10-polig

Maße in mm

Quadratflansch 80 x 80 mm



<1> L1, L2 siehe Klemmflansch
Kabel-Biegeradius R bei bewegtem Einsatz ≥ 100 mm

Kabel-Biegeradius R bei fester Verlegung ≥ 40 mm

Maße in mm

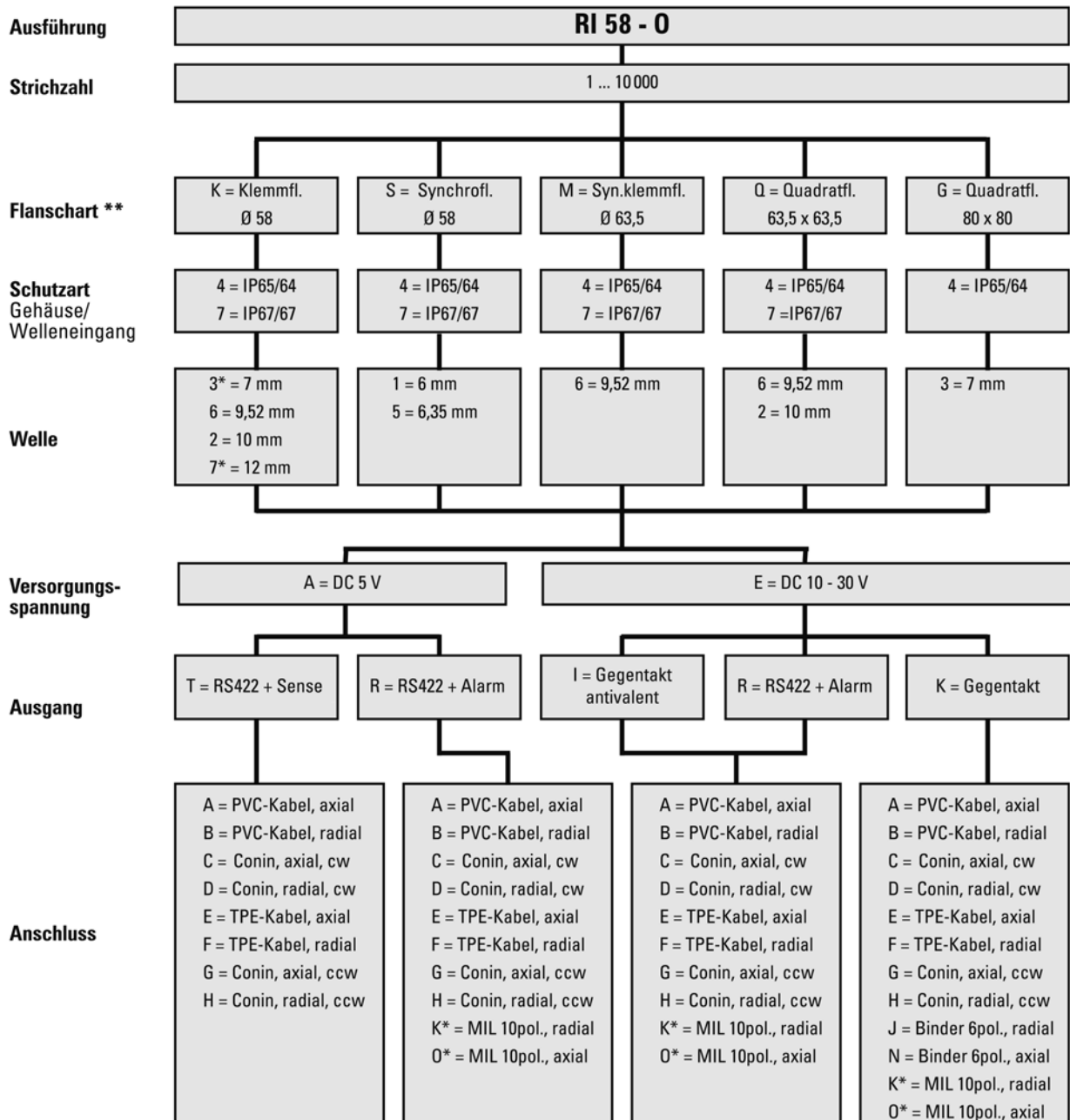
MASSTABELLE

Typ	Anschlussart	Ausgang	axial L1 mm	radial L2 mm
Synchroflansch, 58 mm	Kabel	R (bei $U_B = DC 5 V$), T, K, I	51,5	41,5
		R (bei $U_B = DC 10 - 30 V$)	56	56
	Flanschdose	R (bei $U_B = DC 5 V$), T, K, I	57,5	51,5
		R (bei $U_B = DC 10 - 30 V$)	57,5	56
Klemmflansch, 58 mm	Kabel	R (bei $U_B = DC 5 V$), T, K, I	45,5	35,5
		R (bei $U_B = DC 10 - 30 V$)	50	50
	Flanschdose	R (bei $U_B = DC 5 V$), T, K, I	51,5	45,5
		R (bei $U_B = DC 10 - 30 V$)	51,5	50

TECHNISCHES DATENBLATT

Inkrementalgeber RI 58-O / RI 58-T

STANDARD AUSFÜHRUNGEN



* nicht bei IP67

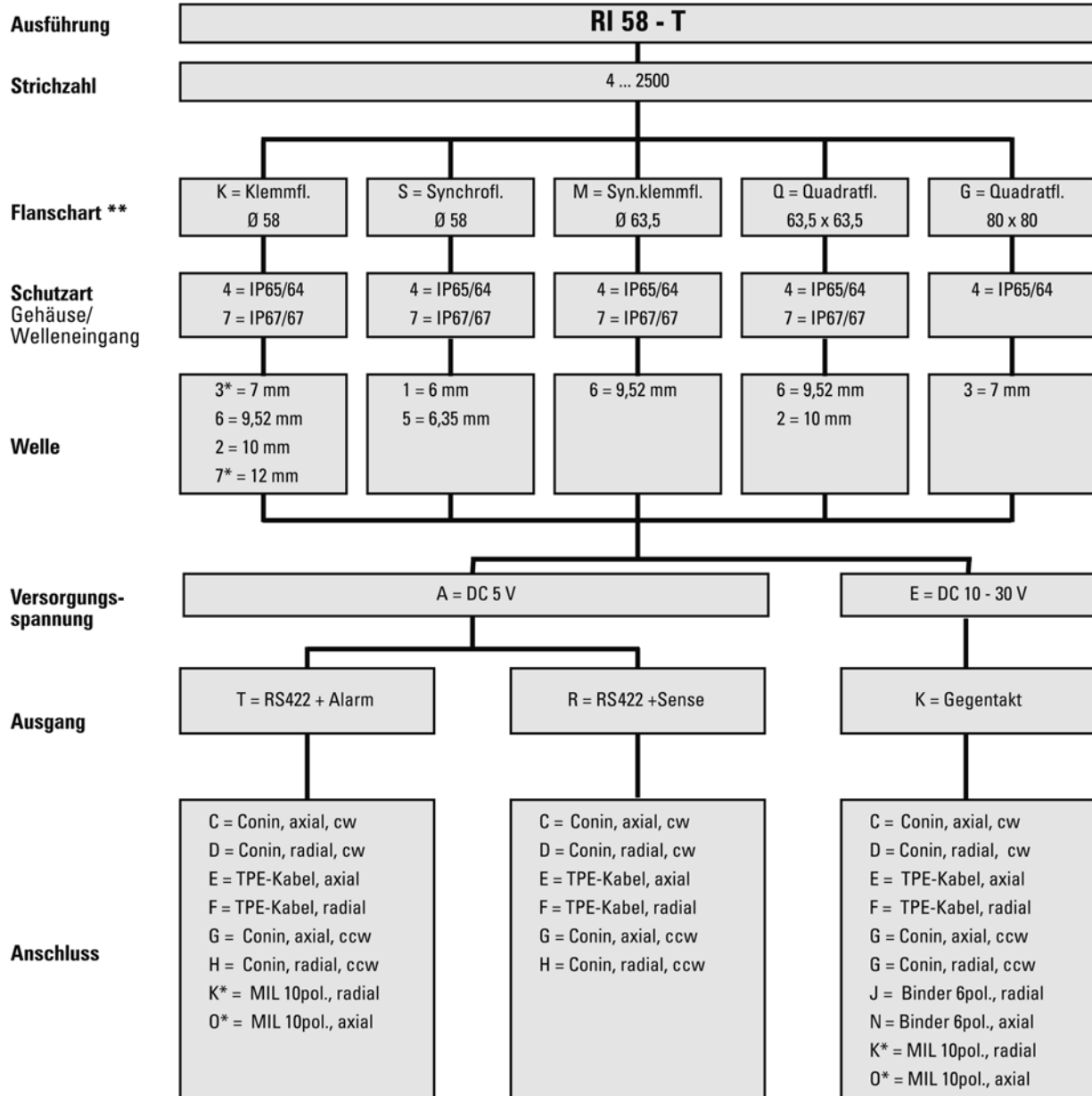
** weitere Flanscharten erhalten Sie durch Kombinieren von Klemmflansch + Adapterflansch (siehe Kapitel "Zubehör")

z.B. RI58 mit Synchroflansch und 10 mm-Welle: Ausführung Klemmflansche mit 10 mm-Welle + Synchroflansch-Adapter (1 522 328)

TECHNISCHES DATENBLATT

Inkrementalgeber RI 58-0 / RI 58-T

STANDARD AUSFÜHRUNGEN (100 °C max. Betriebstemperatur)



* nicht bei IP67

** weitere Flanscharten erhalten Sie durch Kombinieren von Klemmflansch + Adapterflansch (siehe Kapitel "Zubehör")

z.B. RI58 mit Synchroflansch und 10 mm-Welle: Ausführung Klemmflansche mit 10 mm-Welle + Synchroflansch-Adapter (1 522 328)

Weitere Ausführungen auf Anfrage

TECHNISCHES DATENBLATT

Inkrementalgeber RI 58-0 / RI 58-T

BESTELLSCHLÜSSEL

Typ	Strichzahl	Versorgung ¹	Flansch, Schutzart, Welle ^{2,3}	Ausgang ⁴	Anschluss ⁵
<input type="checkbox"/>	<input type="checkbox"/>	<input type="checkbox"/>	<input type="checkbox"/>	<input type="checkbox"/>	<input type="checkbox"/>
RI58-0 RI58-T	RI 58-0: 1 ... 10000 RI 58-T: 4 ... 2500	A DC 5 V E DC 10 - 30 V	S.41 Synchro, IP65 ⁶ , 6 mm S.45 Synchro, IP65 ⁶ , 6,35 mm S.71 Synchro, IP67, 6 mm S.75 Synchro, IP67, 6,35 mm K.42 Klemm, IP65 ⁶ , 10 mm K.47 Klemm, IP65 ⁶ , 12 mm K.43 Klemm, IP65 ⁶ , 7 mm K.46 Klemm, IP65 ⁶ , 9,52 mm K.72 Klemm, IP67, 10 mm K.76 Klemm, IP67, 9,52 mm M.46 Syn.klemm, IP65 ⁶ , 9,52 mm M.76 Syn.klemm, IP67, 9,52 mm Q.46 Quadrat, IP65 ⁶ , 9,52 mm Q.42 Quadrat, IP65 ⁶ , 10 mm Q.76 Quadrat, IP67, 9,52 mm Q.72 Quadrat, IP67, 10 mm G.43 Quadrat 80x80, IP65 ⁶ , 7 mm	R RS422 +Alarm T RS422 +Sense K Gegentakt I Gegentakt antivalent	A PVC-Kabel, axial B PVC-Kabel, radial E TPE-Kabel, axial F TPE-Kabel, radial C M23-Stecker (Conin), 12-polig, axial, cw D M23-Stecker (Conin), 12-polig, radial, cw G M23-Stecker (Conin), 12-polig, axial, ccw H M23-Stecker (Conin), 12-polig, radial, ccw J M16-Stecker (Binder), 6-polig, radial N M16-Stecker (Binder), 6-polig, axial O MIL-Stecker, 10-polig (Kon- taktanordnung 18-1), axial K MIL-Stecker, 10-polig (Kon- taktanordnung 18-1), radial

¹ DC 10 - 30 V erhältlich mit Ausgang K, I, R/ DC 5 V erhältlich mit Ausgang R, T

² weitere Flanschvarianten erhalten Sie durch Kombinieren von Klemmflansch + Adapterflansch (siehe Kapitel "Zubehör"), z.B. RI58 mit Synchroflansch und 10 mm-Welle: Ausführung Klemmflansche mit 10 mm-Welle + Synchroflansch-Adapter (1 522 328)

³ Ausgang K und I: Kurzschlussfest

⁴ Anschluss O,K: nach MIL-C-5015

⁵ Schutzart IP67 in Kombination mit Stecker wird nur garantiert bei ordnungsgemäßem Anschluss eines IP67 Gegensteckers.

⁶ Schutzart Welleneingang (EN 60529) IP64

AUSWAHL BESTELLSCHLÜSSEL Kabellänge

Die Varianten mit Kabelabgang (Anschluss A, B, E oder F) sind mit verschiedenen Kabellängen erhältlich. Um ihre gewünschte Kabellänge zu erhalten, setzen Sie bitte den entsprechenden Code ans Ende des Bestellschlüssels. Bei Varianten mit Stecker am Kabelende, den Code zwischen Auswahl Kabellänge und Stecker einbauen. Weitere Kabellängen auf Anfrage.

Code	Kabellänge
ohne Code	1,5 m
-D0	3 m
-F0	5 m
-K0	10 m
-P0	15 m
-U0	20 m
-V0	25 m

Beispiel:

Kabel mit 3 m Länge: ... B - D0

Kabel mit 3 m Länge und M23 Stecker, cw: ... B - D0 - I

TECHNISCHES DATENBLATT
**Inkrementalgeber RI 58-0 / RI 58-T
Zubehör**
FLEXIBLE KUPPLUNGEN


Balgenkupplung


 Federscheiben-
kupplung


Membrankupplung



Steg-Kupplung



Wendelkupplung

BEFESTIGUNGSELEMENTE

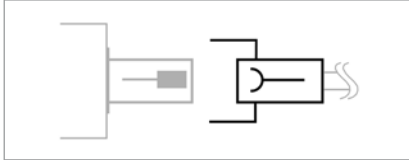
	Nabendurchmesser d1/d2	Art.-Nr.
Balgenkupplung	12 mm / 12 mm	0 070 666
Balgenkupplung	10 mm / 10 mm	3 520 037
Balgenkupplung	9,53 mm / 9,53 mm	3 520 038
Balgenkupplung	6 mm / 6 mm	3 520 068
Balgenkupplung	8 mm / 10 mm	3 520 077
Federscheibenkupplung	6 mm / 6 mm	0 070 663
Membrankupplung	6 mm / 6 mm	3 520 081
Membrankupplung	6 mm / 10 mm	3 520 082
Membrankupplung	6 mm / 9,53 mm	3 520 084
Membrankupplung	6,35 mm / 6,35 mm	3 520 085
Membrankupplung	7 mm / 7 mm	3 520 086
Membrankupplung	10 mm / 10 mm	3 520 088
Steg-Kupplung	5 mm / 6 mm	3 520 033
Steg-Kupplung	6 mm / 6 mm	1 761 026
Steg-Kupplung	5 mm / 5 mm	3 520 034
Wendelkupplung 19/28	5 mm / 5 mm	3 520 036
Wendelkupplung 19/28	5 mm / 6 mm	3 520 035
Wendelkupplung 19/28	6 mm / 6 mm	0 070 653
Wendelkupplung 19/28	6,35 mm / 6,35 mm	3 520 057
Wendelkupplung 25/32	6 mm / 9,53 mm	3 520 052
Wendelkupplung 25/32	6 mm / 10 mm	3 520 066
Wendelkupplung 25/32	6,35 mm / 9,52 mm	3 520 062
Wendelkupplung 25/32	10 mm / 12 mm	3 520 065
Wendelkupplung 25/32	10 mm / 10 mm	3 520 074

	Art.-Nr.
Befestigungswinkel (Kunststoff), für Klemmflansch RI 58, AC 58 (komplett mit Befestigungsmaterial)	1 522 329
Montageglocke (Kunststoff), für Synchroflansch RI 58, AC 58 (komplett mit Befestigungsexzenter und Befestigungsmaterial)	1 522 330
Quadratflansch-Adapter 58 x 58 mm, für Klemmflansch RI 58, AC 58 (komplett mit Befestigungsmaterial)	1 522 326
Quadratflansch-Adapter 80 x 80 mm, für Klemmflansch RI 58, AC 58 (komplett mit Befestigungsmaterial)	1 522 327
Synchroflansch-Adapter, für Klemmflansch RI 58, AC 58 (komplett mit Befestigungsmaterial)	1 522 328
Synchroflansch-Befestigungsexzenter, d6,5 für M3-Schrauben (Satz besteht aus 3 Stück)	0 070 655
Synchroflansch-Befestigungsexzenter, d9 für M3-Schrauben (Satz besteht aus 3 Stück)	0 070 657

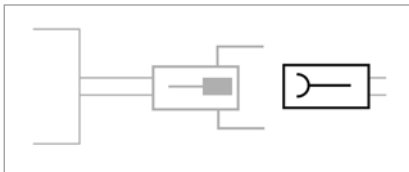
TECHNISCHES DATENBLATT

Inkrementalgeber RI 58-0 / RI 58-T Zubehör

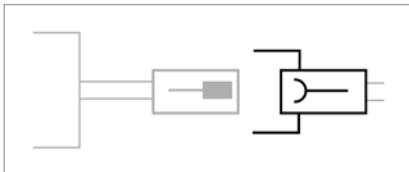
STECKVERBINDER



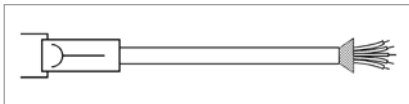
STECKVERBINDER



STECKVERBINDER



VERBINDUNGSKABEL



Stecker (Buchse) passend zur Geberflanschdose	Art.-Nr.
M16 (Binder), 6-polig, abgewinkelt, IP40, passend zu Anschluss J/N	3 539 209
M16 (Binder), 6-polig, straight, IP67, passend zu Anschluss J/N	3 539 472
M23 (Conin), 12-polig, PG9, cw, passend zu Anschluss C/D/-I	3 539 202
MIL, 10-polig, passend zu Anschluss K/O/R/T	3 539 258
MIL, 7-polig, passend zu Anschluss L/P	3 539 262
PT, 8-polig, passend zu Anschluss 1/2	3 539 333

Kupplung (Buchse) passend zum Geberkabel mit Stecker	Art.-Nr.
M23 (Conin), 12-polig, cw, passend zu Anschluss -C (Kabelstecker 3 539 186)	3 539 187
M23 (VDW), 12-polig, cw, passend zu Anschluss -B (Kabelstecker 3 539 252)	3 539 304

Stecker (Buchse) passend zum Geberkabel mit Stecker	Art.-Nr.
M23 (Conin), 12-polig, ccw, passend zu Anschluss G/H/-D/-H	3 539 229
M23 (VDW), 12-polig, ccw, passend zu Anschluss -E (Kabelstecker 3 539 274)	3 539 305

Verbindungskabel mit Stecker (Buchse) einseitig	Art.-Nr.
M16 (Binder), 6-polig, PVC-Kabel, passend zu Anschluss J/N, 3 m	1 522 405
M16 (Binder), 6-polig, PVC-Kabel, passend zu Anschluss J/N, 5 m	1 522 404
M16 (Binder), 6-polig, PVC-Kabel, passend zu Anschluss J/N, 10 m	1 522 340
M16 (Binder), 6-polig, PVC-Kabel, passend zu Anschluss J/N, 15 m	1 522 833
M16 (Binder), 6-polig, PVC-Kabel, passend zu Anschluss J/N, 50 m	1 522 836
M23 (Conin), 12-polig, TPE-Kabel, cw, passend zu Anschluss C/D/-I, 3 m	1 522 348
M23 (Conin), 12-polig, TPE-Kabel, cw, passend zu Anschluss C/D/-I, 5 m	1 522 349
M23 (Conin), 12-polig, TPE-Kabel, cw, passend zu Anschluss C/D/-I, 10 m	1 522 350
M23 (Conin), 12-polig, TPE-Kabel, cw, passend zu Anschluss C/D/-I, 15 m	1 522 454
M23 (Conin), 12-polig, TPE-Kabel, cw, passend zu Anschluss C/D/-I, 20 m	1 522 456
M23 (Conin), 12-polig, TPE-Kabel, cw, passend zu Anschluss C/D/-I, 25 m	1 522 457
M23 (Conin), 12-polig, TPE-Kabel, cw, passend zu Anschluss C/D/-I, 30 m	1 522 464
M23 (Conin), 12-polig, TPE-Kabel, cw, passend zu Anschluss C/D/-I, 40 m	1 522 643
M23 (Conin), 12-polig, TPE-Kabel, cw, passend zu Anschluss C/D/-I, 50 m	1 522 793

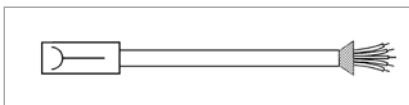
TECHNISCHES DATENBLATT

Inkrementalgeber RI 58-0 / RI 58-T Zubehör

VERBINDUNGSKABEL (Fortsetzung)

Verbindungskabel mit Stecker (Buchse) einseitig	Art.-Nr.
M23 (Conin), 12-polig, TPE-Kabel, ccw, passend zu Anschluss G/H/-D/-H, 3 m	1 522 394
M23 (Conin), 12-polig, TPE-Kabel, ccw, passend zu Anschluss G/H/-D/-H, 5 m	1 522 395
M23 (Conin), 12-polig, TPE-Kabel, ccw, passend zu Anschluss G/H/-D/-H, 10 m	1 522 396
M23 (Conin), 12-polig, TPE-Kabel, ccw, passend zu Anschluss G/H/-D/-H, 15 m	1 522 447
M23 (Conin), 12-polig, TPE-Kabel, ccw, passend zu Anschluss G/H/-D/-H, 20 m	1 522 461
M23 (Conin), 12-polig, TPE-Kabel, ccw, passend zu Anschluss G/H/-D/-H, 25 m	1 522 462
M23 (Conin), 12-polig, TPE-Kabel, ccw, passend zu Anschluss G/H/-D/-H, 30 m	1 522 463
M23 (Conin), 12-polig, TPE-Kabel, ccw, passend zu Anschluss G/H/-D/-H, 40 m	1 522 779
MIL, 10-polig, TPE-Kabel, passend zu Anschluss O/K, 3 m	1 522 610
MIL, 10-polig, TPE-Kabel, passend zu Anschluss O/K, 5 m	1 522 754

VERBINDUNGSKABEL



Verbindungskabel mit Kupplung (Buchse) einseitig	Art.-Nr.
M23 (Conin), 12-polig, TPE-Kabel, cw, passend zu Anschluss -C, 10 m	1 522 735
M23 (Conin), 12-polig, TPE-Kabel, cw, passend zu Anschluss -C, 20 m	1 522 621

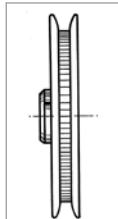
VERBINDUNGSKABEL

Kabel ohne Stecker (nicht konfektioniert)	Art.-Nr.
PVC-Kabel, 10-adrig + Schirm	3 280 114 + Längenangabe
PVC-Kabel, 6-adrig + Schirm	3 280 113 + Längenangabe
TPE-Kabel, 12-adrig + Schirm	3 280 112 + Längenangabe

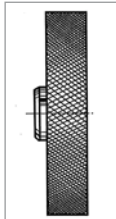
TECHNISCHES DATENBLATT

Inkrementalgeber RI 58-0 / RI 58-T Zubehör

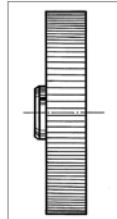
MESSRÄDER



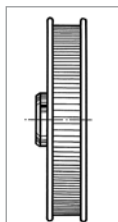
Profil 1



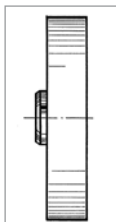
Profil 2 + 3



Profil 4



Profil 5



Profil 6

Profil 1

mit Rand und feinem Kreuzrändel, Werkstoff: Aluminium
Anwendung z.B. bei Fäden und Garnen

Profil 2 A

mit aufgeklebtem Profil-Gummi, A = weicher, besonders haftfähiger Gummibelag - rot
Anwendung z.B. bei Papier und Pappe, Kabelmessung, fettfreie Metalle, Vlies, rohes oder oberflächenbehandeltes Holz, weiche und harte Kunststoffe

Profil 2 B

mit aufgeklebtem Profil-Gummi, B = griffiger, verschleißarmer Gummibelag - weiß
Anwendung z.B. bei Papier und Pappe, Kabelmessung, fettfreie Metalle, Vlies, rohes oder oberflächenbehandeltes Holz, weiche und harte Kunststoffe

Profil 3

Gummibelag mit Parallel-Rändel, vulkanisiert
Anwendung z.B. bei Gummi, Leder, Textilien, Bodenbeläge, Glas

Profil 4

Aluminium mit Parallel-Rändel
Anwendung z. B. bei Gummi, weichen Kunststoffen, Holz mit rauer Oberfläche, in Grenzen auch für Textilien

Profil 5

mit Rand, Aluminium mit Parallel-Rändel
Anwendung z. B. bei Fäden, Garnen, Bändern

Profil 6

Kunststoffbelag
Anwendung z. B. bei Draht, gefetteten Metallen, Stahlprofilen

Material	Bohrung (mm) passend zur Geberwelle	Umfang	Profil	Breite der Lauffläche	Art.-Nr.
Aluminium	7 mm	1 ft	2 A	25 mm	0 601 071
Aluminium	7 mm	1 ft	2 B	25 mm	0 601 171
Aluminium	6 mm	0,2 m	1	4 mm	0 601 015
Aluminium	7 mm	0,2 m	1	4 mm	0 601 017
Aluminium	7 mm	0,2 m	2 A	24 mm	0 601 092
Aluminium	6 mm	0,2 m	2 B	12 mm	0 601 048
Aluminium	7 mm	0,2 m	2 B	24 mm	0 601 192
Aluminium	10 mm	0,2 m	2 B	12 mm	0 601 049
Aluminium	7 mm	0,2 m	4	20 mm	0 601 093
Aluminium	7 mm	0,2 m	5	16,5 mm	0 601 094
Aluminium	7 mm	0,5 m	2 A	25 mm	0 601 050
Aluminium	7 mm	0,5 m	2 B	25 mm	0 601 150
Aluminium	7 mm	0,5 m	2 B	25 mm	0 601 204
Aluminium	10 mm	0,5 m	2 B	25 mm	0 601 151
Aluminium	7 mm	0,5 m	3	25 mm	0 601 059
Aluminium	10 mm	0,5 m	3	25 mm	0 601 156
Aluminium	12 mm	0,5 m	3	25 mm	0 601 159

TECHNISCHES DATENBLATT
**Inkrementalgeber RI 58-0 / RI 58-T
Zubehör**
MESSRÄDER (Fortsetzung)

Material	Bohrung (mm) passend zur Geberwelle	Umfang	Profil	Breite der Lauffläche	Art.-Nr.
Aluminium	7 mm	0,5 m	4	25 mm	0 601 121 ¹
Aluminium	7 mm	0,5 m	6	25 mm	0 601 063 ¹
Aluminium	10 mm	0,5 m	6	25 mm	0 601 163
Aluminium	12 mm	0,5 m	6	25 mm	0 601 165
Aluminium	7 mm	0,2 yd	1	4 mm	0 601 037
Aluminium	7 mm	0,5 yd	4	25 mm	0 601 061
Aluminium	10 mm	0,5 yd	4	25 mm	0 601 157
Kunststoff	7 mm	0,5 m	4	25 mm	0 601 301
Kunststoff	7 mm	0,5 m	6	25 mm	0 601 300

¹ entspricht PTB-Anforderungen